

# GUIDE DE DÉMARRAGE

## WINDOWS 11

En choisissant un ordinateur remis à neuf par OPEQ, vous participez activement à notre mission de contribuer à un avenir vert et branché. Nous contribuons à cet objectif en réemployant des équipements informatiques, promouvant l'inclusion numérique et renforçant l'employabilité au Québec.

Au cours des 25 dernières années, OPEQ a offert une seconde vie à plus de 250 000 ordinateurs et a fourni plus de 70 000 heures de stages rémunérés chaque année à des jeunes de toutes les régions du Québec.

Nous avons pris plaisir à préparer cet ordinateur spécialement pour vous, et nous vous remercions de soutenir notre engagement en faveur d'une informatique durable et socialement responsable.

L'équipe d'OPEQ

## 1. ÉTAPE PRÉLIMINAIRE

Avant de mettre en marche votre ordinateur pour la première fois, veuillez-vous assurer que :

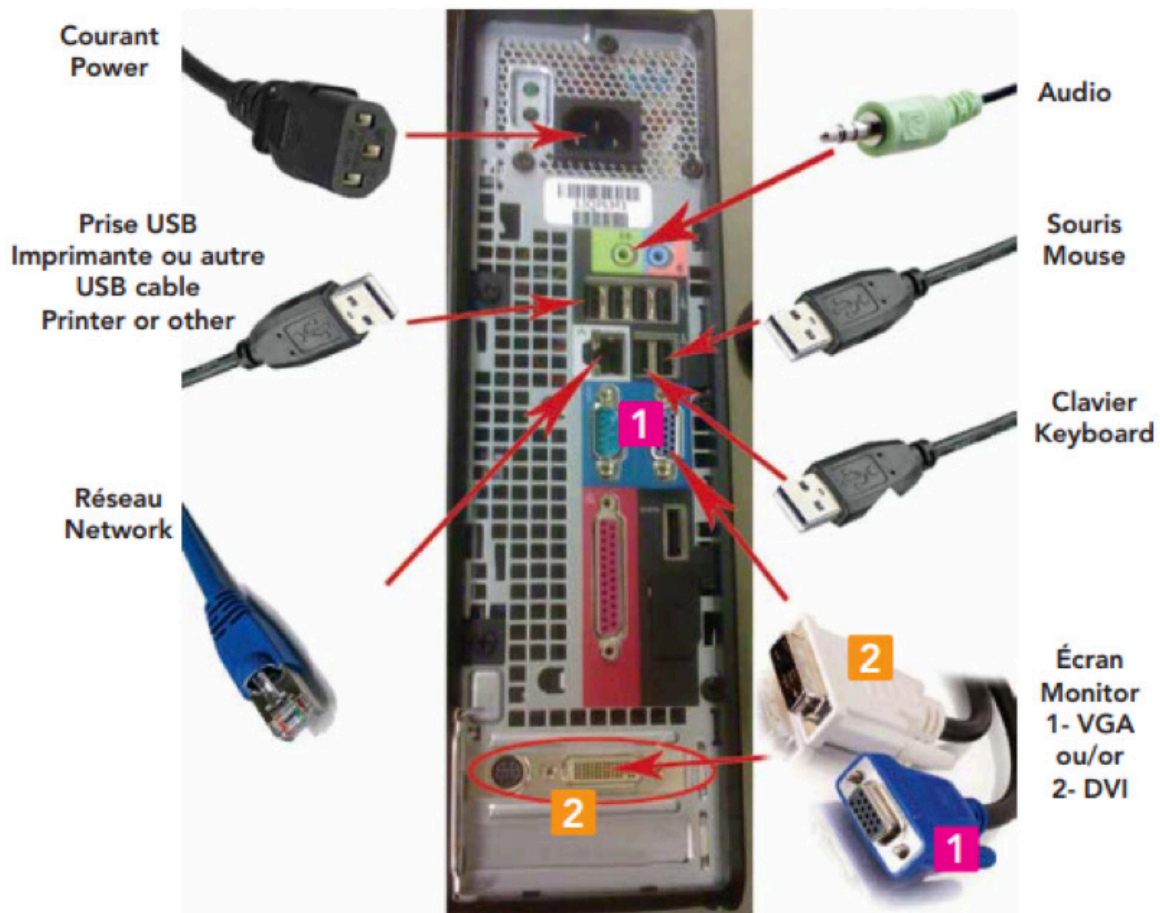
- Aucun dommage n'est visible sur l'appareil,
- Tous les fils sont bien branchés aux emplacements indiqués (consultez le Guide de branchement à la page suivante),
- Aucun haut-parleur, microphone ou casque n'est connecté.

**Vous pouvez désormais démarrer votre ordinateur !**

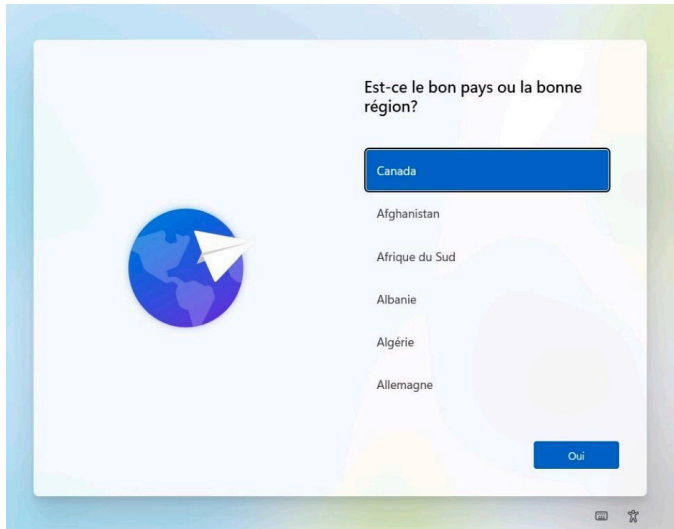
## 2. BRANCHEMENT | CONNECTION

Voici une représentation du panneau arrière d'un ordinateur pour faire les branchements.  
Veuillez noter que la position des prises sur votre panneau peut être différente.  
Le câble audio et le câble réseau ne sont pas inclus.

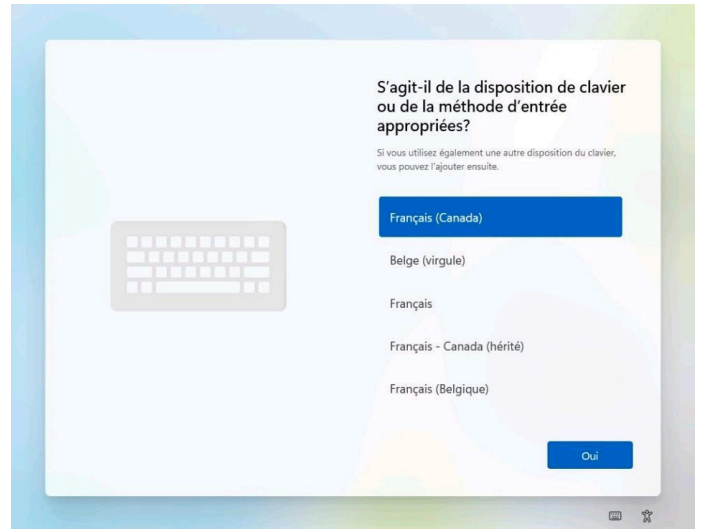
Here is an illustration of a computer back panel to make the connections.  
Please note that the position of the connections on your panel may be different.  
The audio cable and the network cable are not included.



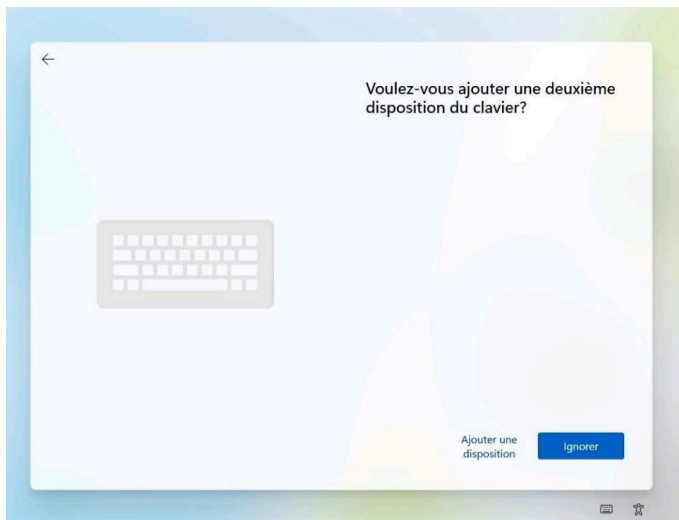
# 3. GUIDE DE DÉMARRAGE



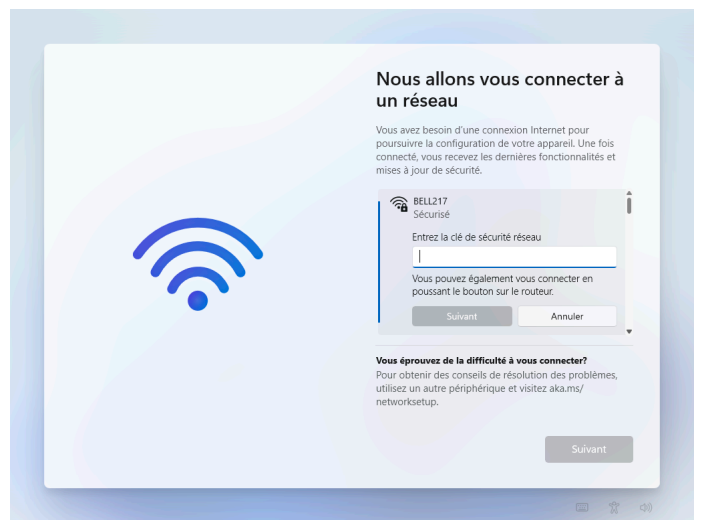
1. Choisissez la région « Canada ».
2. Appuyez sur « Oui ».



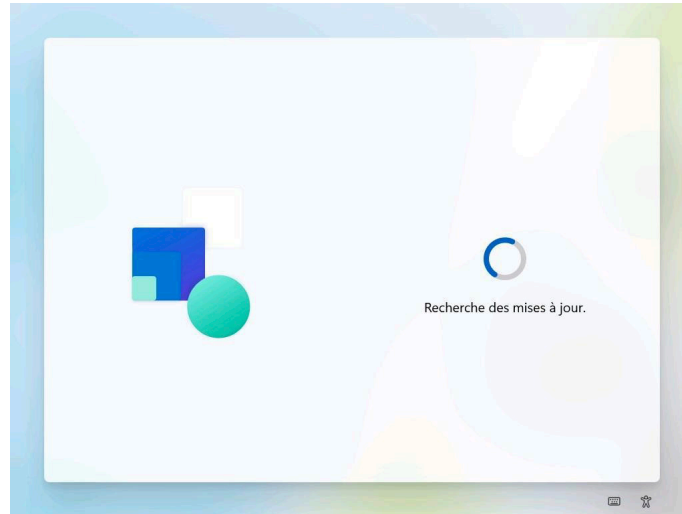
3. Choisissez la disposition du clavier « Français (Canada) ».
4. Appuyez sur « Oui ».



5. À cette étape, appuyez sur « Ignorer ».

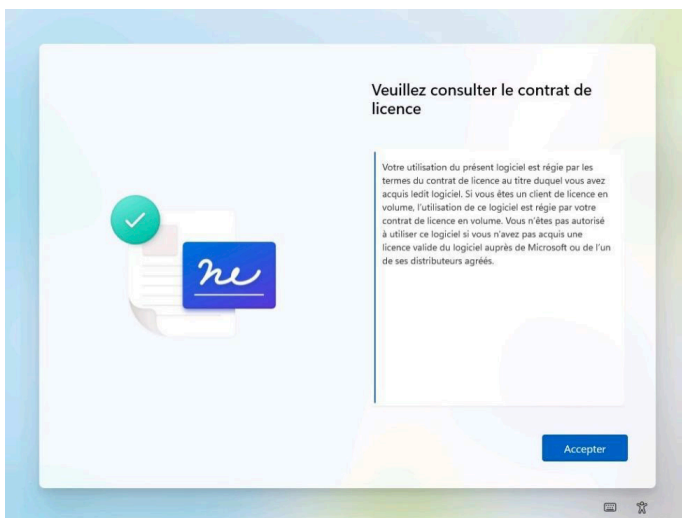


Si votre ordinateur comporte une carte sans fil, assurez-vous d'avoir vissé les antennes à l'endroit indiqué dans le Guide de branchement et suivez les étapes ci-dessous, sinon poursuivez à l'étape 10

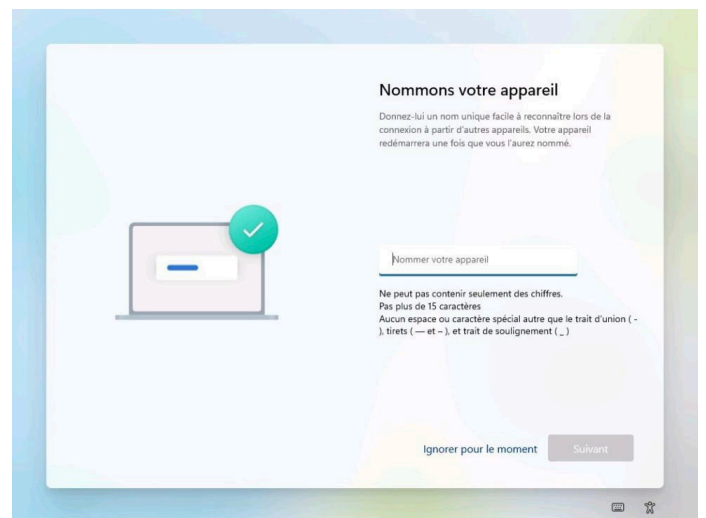


6. Vérifiez le nom de votre réseau avant de faire votre choix et ayez en main le mot de passe (souvent donné par votre fournisseur Internet ou écrit sur votre routeur).
7. Sélectionnez le nom de votre réseau.
8. Entrez votre mot de passe dans le champ de texte.
9. Appuyez sur « Suivant ».
10. L'ordinateur cherche automatiquement des mises à jour. Attendez qu'elles soient complétées. Ceci peut prendre plusieurs minutes.

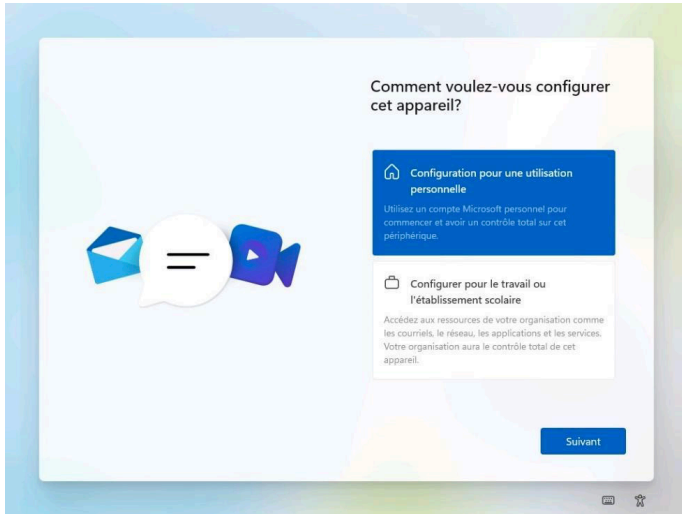
**Important** : Ne pas interrompre la recherche.



11. Lisez le contrat de licence Microsoft.
12. Appuyez sur « Accepter » pour continuer.

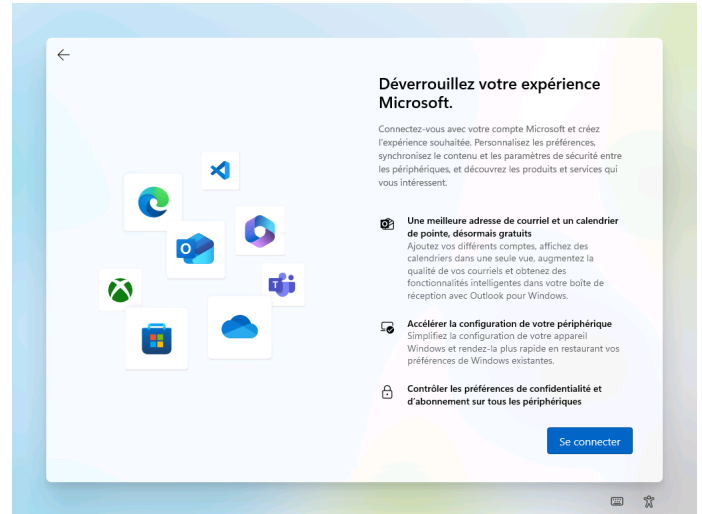


13. À cette étape, vous pouvez choisir d'entrer un nom pour votre ordinateur (Ex. « Ordinateur\_Bureau»). Sinon, appuyez sur « Ignorer pour le moment » pour passer cette étape et allez à l'étape 15.
14. Appuyez sur « Suivant ».

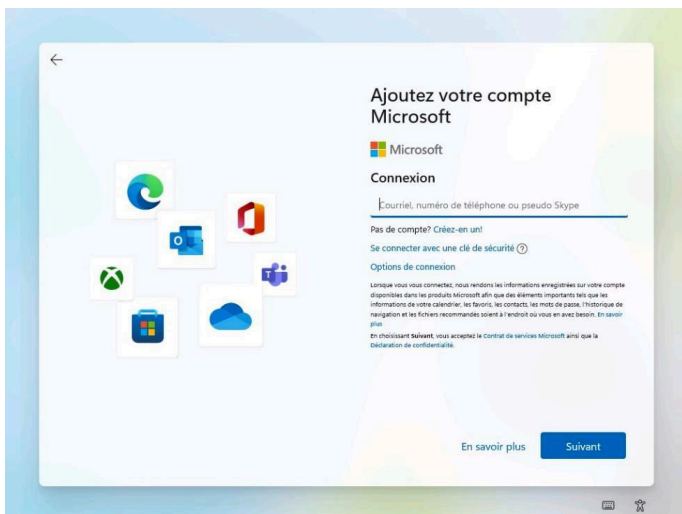


15. Afin de créer un compte pour votre ordinateur, choisissez « Configurer pour une utilisation personnelle ».

16. Appuyez sur « Suivant ».



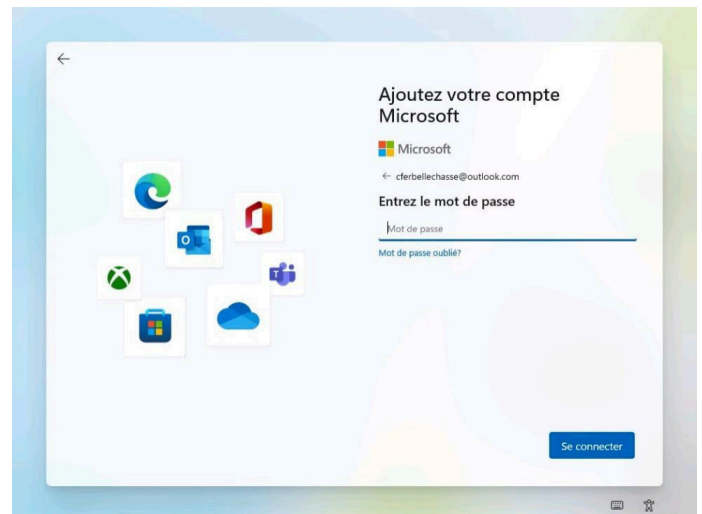
17. Appuyez sur « Se connecter ».



18. À cette étape, entrer votre adresse courriel Microsoft.

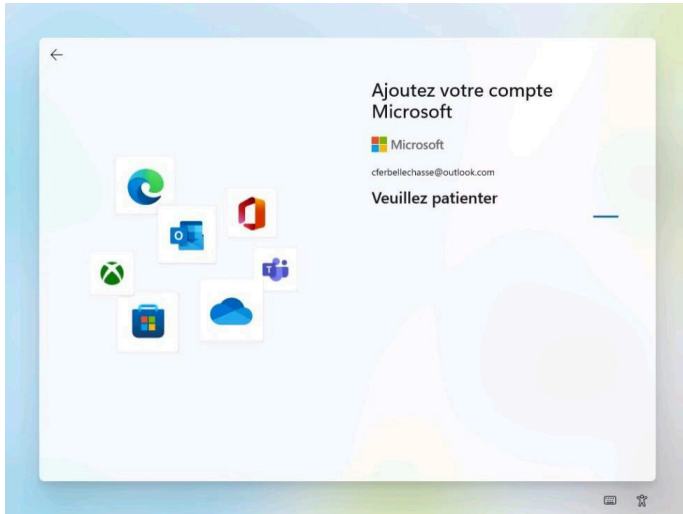
19. Appuyez ensuite sur « Suivant ».

Si vous n'avez pas d'adresse courriel Microsoft, vous pouvez en créer un facilement en cliquant simplement sur « Créez-en un! » et en suivant les étapes.

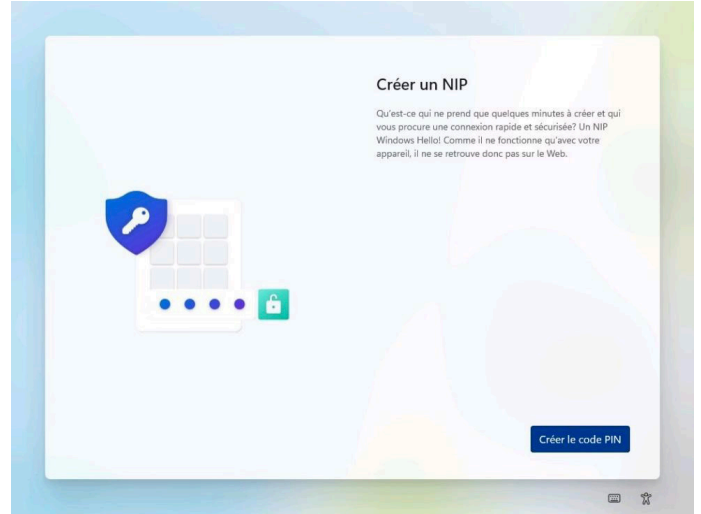


20. Veuillez entrer votre mot de passe qui est lié au compte Microsoft que vous avez entré précédemment.

21. Appuyez sur « Se connecter ».

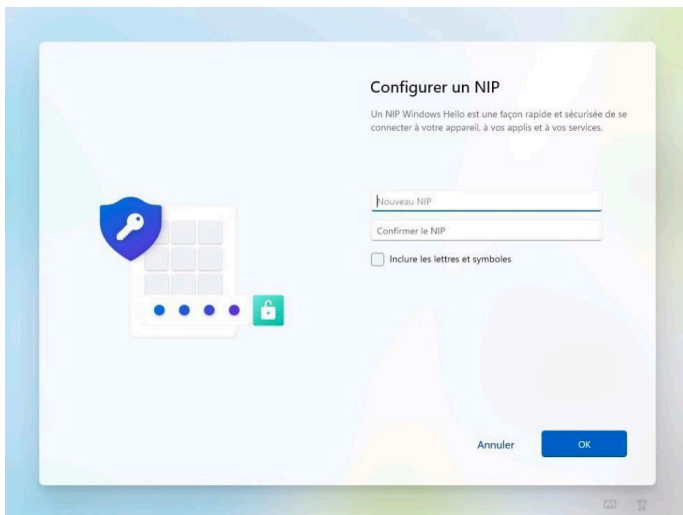


22. Attendez un moment, afin que Microsoft valide les informations que vous avez précédemment entrées concernant votre compte.



23. Pour la suite, Microsoft vous demandera de créer un code « PIN », afin d'améliorer la sécurité de votre compte.

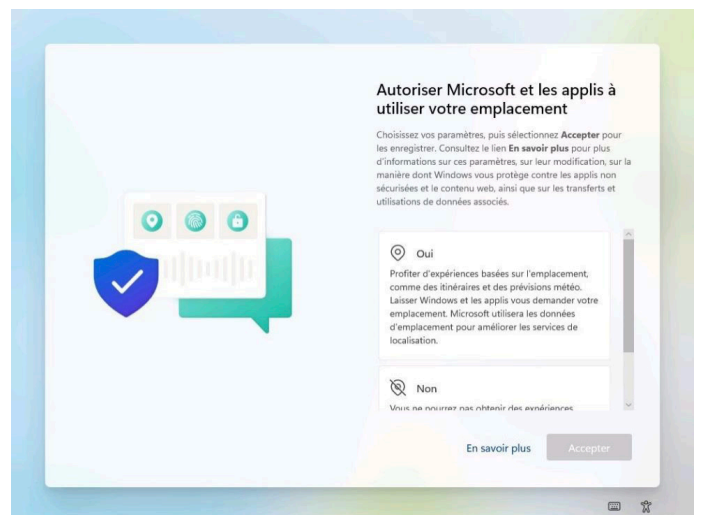
24. Appuyez sur « Créer le code PIN ».



25. Entrez le code PIN que vous désirez utiliser pour vous connecter à votre compte à partir de votre ordinateur.

26. Entrez une seconde fois votre compte PIN, afin de le valider

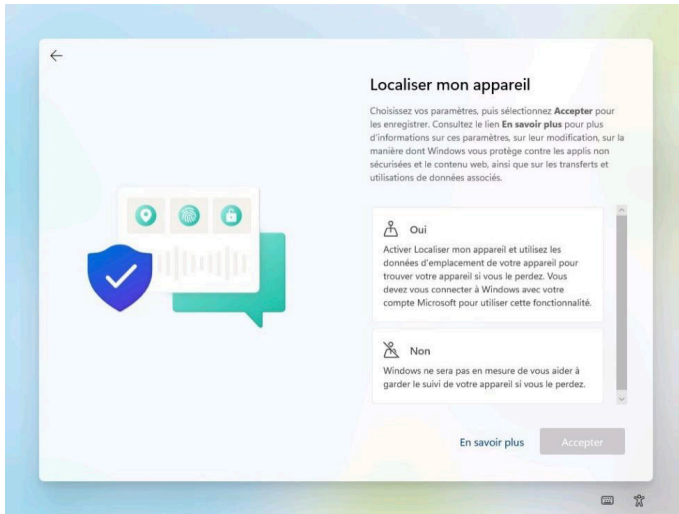
27. Appuyez sur « OK ».



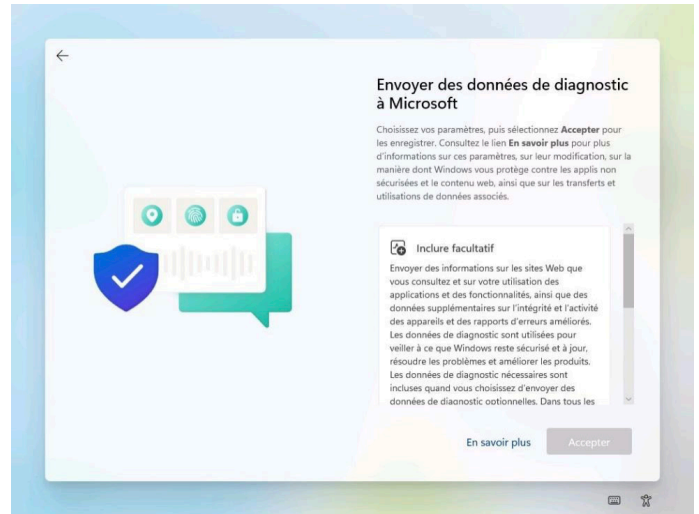
28. Cliquez sur l'option qui vous intéresse.

29. Cliquez sur « Accepter ».

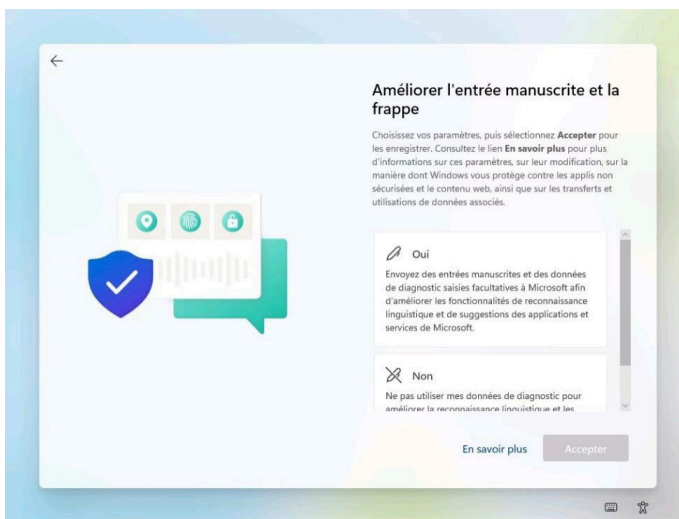




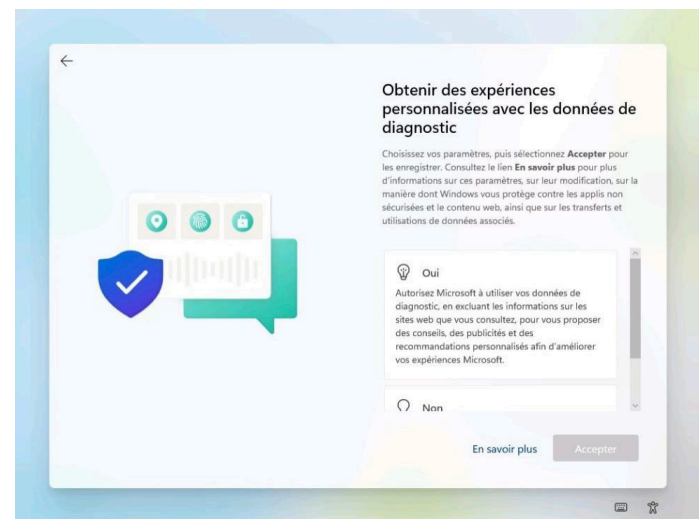
30. Cliquez sur l'option qui vous intéresse.  
31. Cliquez sur « Accepter ».



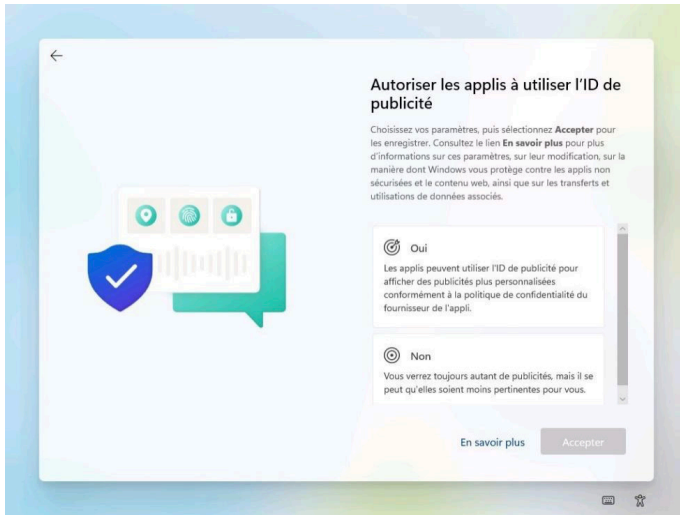
32. Cliquez sur l'option qui vous intéresse.  
33. Cliquez sur « Accepter ».



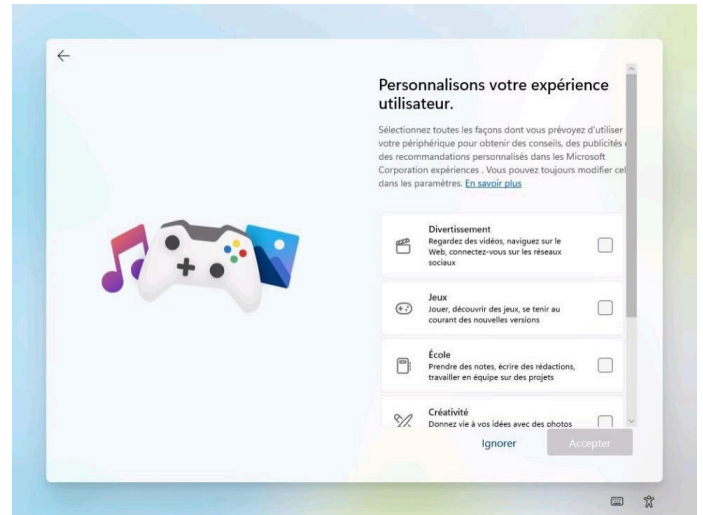
34. Cliquez sur l'option qui vous intéresse.  
35. Cliquez sur « Accepter ».



36. Cliquez sur l'option qui vous intéresse.  
37. Cliquez sur « Accepter ».



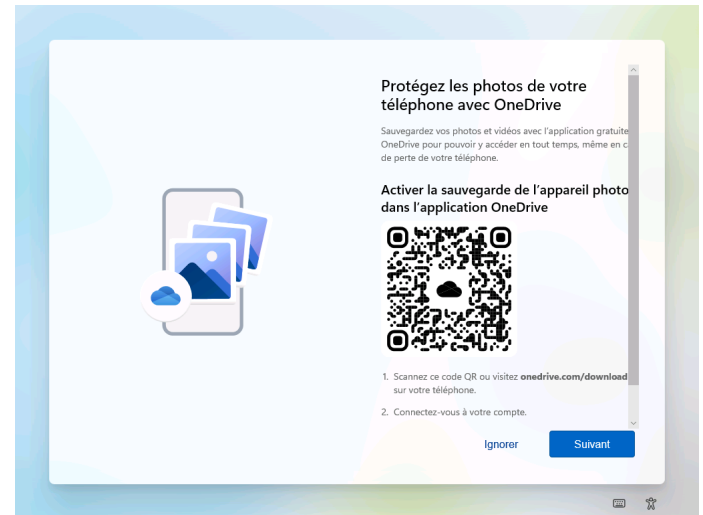
38. Cliquez sur l'option qui vous intéresse.  
 39. Cliquez sur « Accepter ».



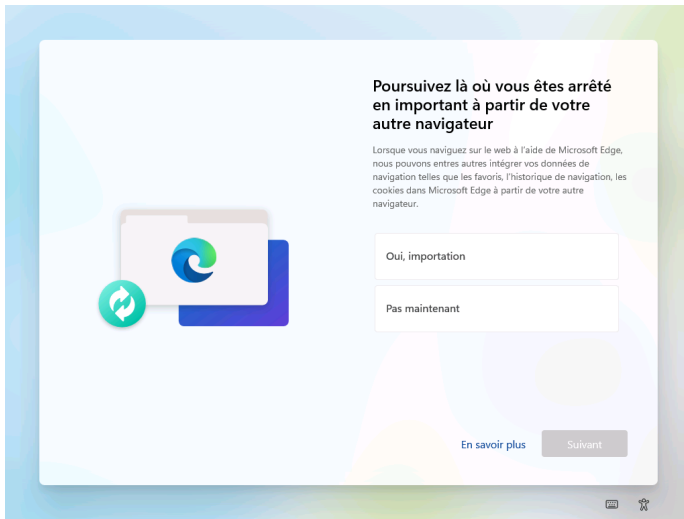
40. Choisissez les options qui vous intéressent.  
 41. Cliquez sur « Accepter » ou sur « Ignorer » si vous voulez passer cette étape.



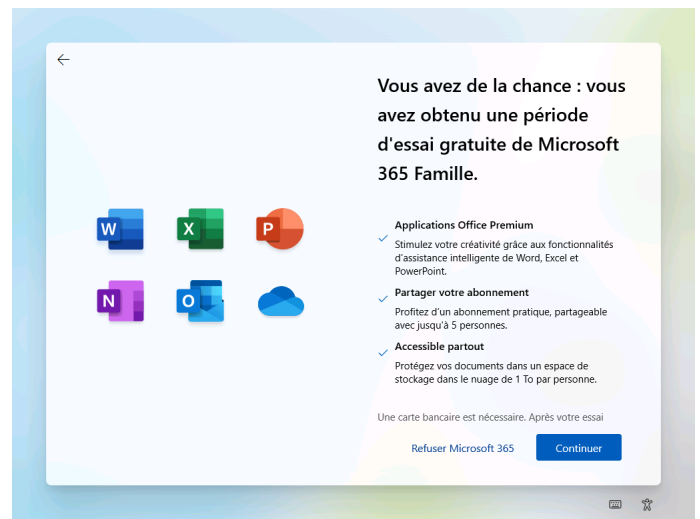
42. Si vous le désirez, vous pouvez utiliser votre téléphone intelligent pour scanner le « code QR » affiché.  
 43. Cliquez sur « Accepter » ou sur « Ignorer » si vous voulez passer cette étape.



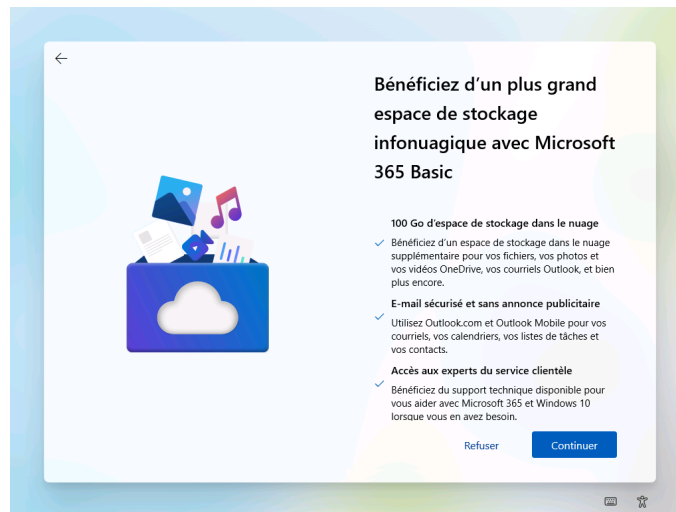




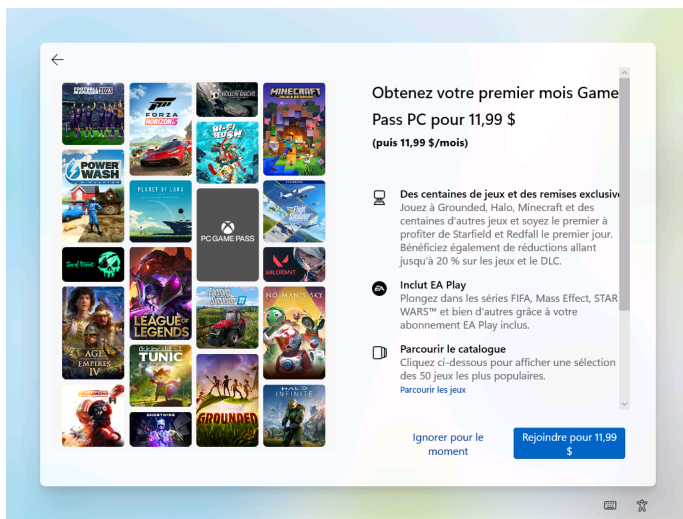
44. Choisissez entre « Oui, importation » ou sur « Pas maintenant » et ensuite cliquez sur suivant.



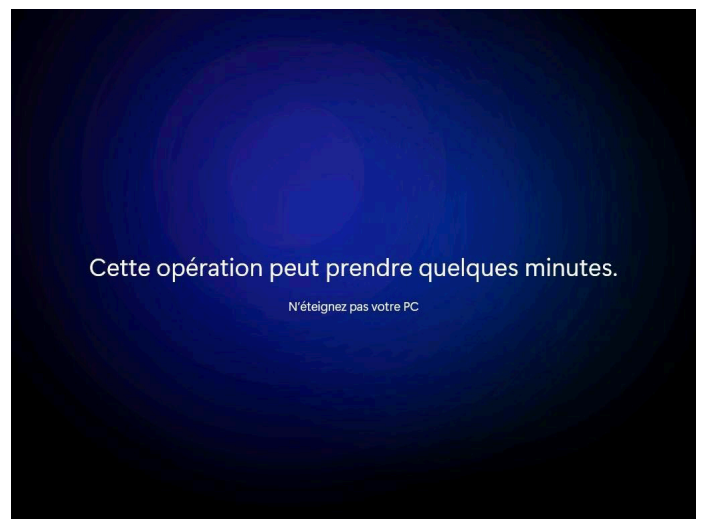
45. Cliquez sur « Continuer » si vous désirez profiter de l'offre, sinon choisissez « Refuser ».



46. Cliquez sur « Continuer » si vous désirez profiter de l'offre, sinon choisissez « Refuser ».



47. Cliquez sur "Rejoindre" si vous souhaitez profiter de l'offre, en tenant compte des frais additionnels. Sinon, choisissez "Ignorer pour le moment".



48. Patientez un moment afin que Windows puisse créer votre compte selon les options que vous avez précédemment choisies.

**Vous êtes maintenant prêts.es à utiliser votre ordinateur !**

# 4- CONTACT



## **Besoin d'assistance technique**

Assistance pour le fonctionnement, la configuration ou l'utilisation de logiciels  
Composez le 1 877 617-6737, option 1 (français) puis faire le 3 puis le 3.



## **Pour faire un don**

Courriel : [don@opeq.qc.ca](mailto:don@opeq.qc.ca)  
Téléphone : 1-877 617-OPEQ (6737)

**N'hésitez pas à nous contacter si vous avez des questions, des commentaires ou si vous souhaitez en savoir plus sur notre organisation et nos projets.**

**@OPEQUEBEC**

